

KYB

Bihar



FORMATION SUSPENSIONS

2012

Niveau 1 : Formation Entretien

Niveau 2 : Formation Confirmé

The KYB logo is displayed in a bold, red, italicized font with a white outline.The Bihr logo is displayed in a bold, white, italicized font with a red outline.

1. KYB FORMATION ENTRETIEN

- Sujets :**
- Construction de base des systèmes de la suspension tout-terrain moderne.
 - Ajustement de la suspension des modèles tout-terrain compétition.
 - Entretien périodique de la fourche et de l'amortisseur arrière.
 - Exercices pratiques pour soutenir les sujets ci-dessus.


But : Acquérir les bons gestes et appliquer l'entretien approprié aux suspensions.

Accessibilité : Mécaniciens avec qualification de base.

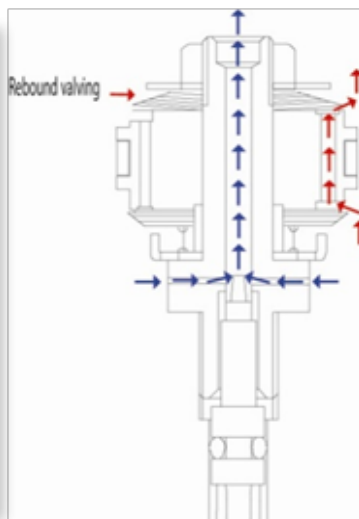
Durée : 1 journée (09H00 – 17H00) 9h-12h: formation théorique
12h-13h: collation organisée par BIHR
13h-17h: formation pratique

Lieu : BIHR SAS - 7 rue robert schuman 68870 BARTENHEIM

Prix par personne : 195 € HT

Pour plus d'information contacter l' Assistance Pro:  **N° Indigo 0821 00 33 44**

0,120 € TTC / MN



The KYB logo is displayed in a bold, red, italicized font.The Bihr logo is displayed in a bold, white, italicized font with a red underline.

2. KYB FORMATION CONFIRMÉE

- Sujets :**
- Explication détaillée des composants de la suspension tout-terrain.
 - Modification de la suspension de base.
 - Compréhension de l'empilage des clapets (setting).
 - Exercices pratiques pour soutenir les sujets ci-dessus.

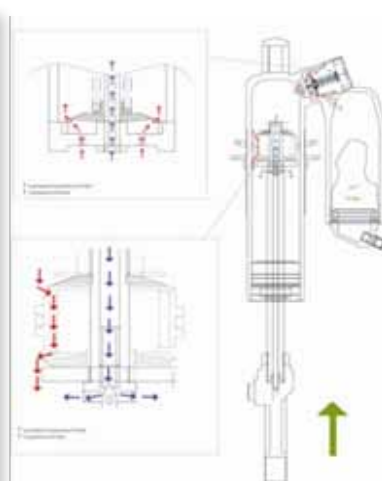
But : Acquérir les bons gestes pour modifier et préparer des systèmes de suspension KYB tout-terrain modernes en faisant des empilages des clapets individuels selon les besoins spécifiques du client.

Accessibilité : Avoir suivi précédemment la formation d'entretien.

Durée : 1 journée (09H00 – 17H00)

Lieu : BIHR SAS - 7 rue robert schuman 68870 BARTENHEIM

Prix par personne : 250 € HT





TALON REPONSE

Code client:

Société :

Personne participant à la formation :

N° de téléphone :

N° mobile :

N° de fax :

E-Mail :

Date souhaitée :

- Lundi 06 Février (Niveau 1 : Formation entretien)
- Mardi 07 Février (Niveau 2 : Formation confirmée)
- Mercredi 08 Février (Niveau 1 : Formation entretien)
- Jeudi 09 Février (Niveau 2 : Formation confirmée)

Vous pouvez participer aux deux Formations.

Rappel tarif:

- formation entretien : 195€ HT
- formation confirmé : 250€ HT
- formation entretien + confirmé : 395€ HT

Accessibilité au site:

Avion: aéroport Bâle-Mulhouse (à 10min)

Train: gare de Bartenheim (à 2min)

Auto: autoroute A35 sortie 35 «Bartenheim»

Veillez svp faxer le talon réponse avant le 27/01/2012 à l'assistance pro:

BIHR DISTRIBUTION AU

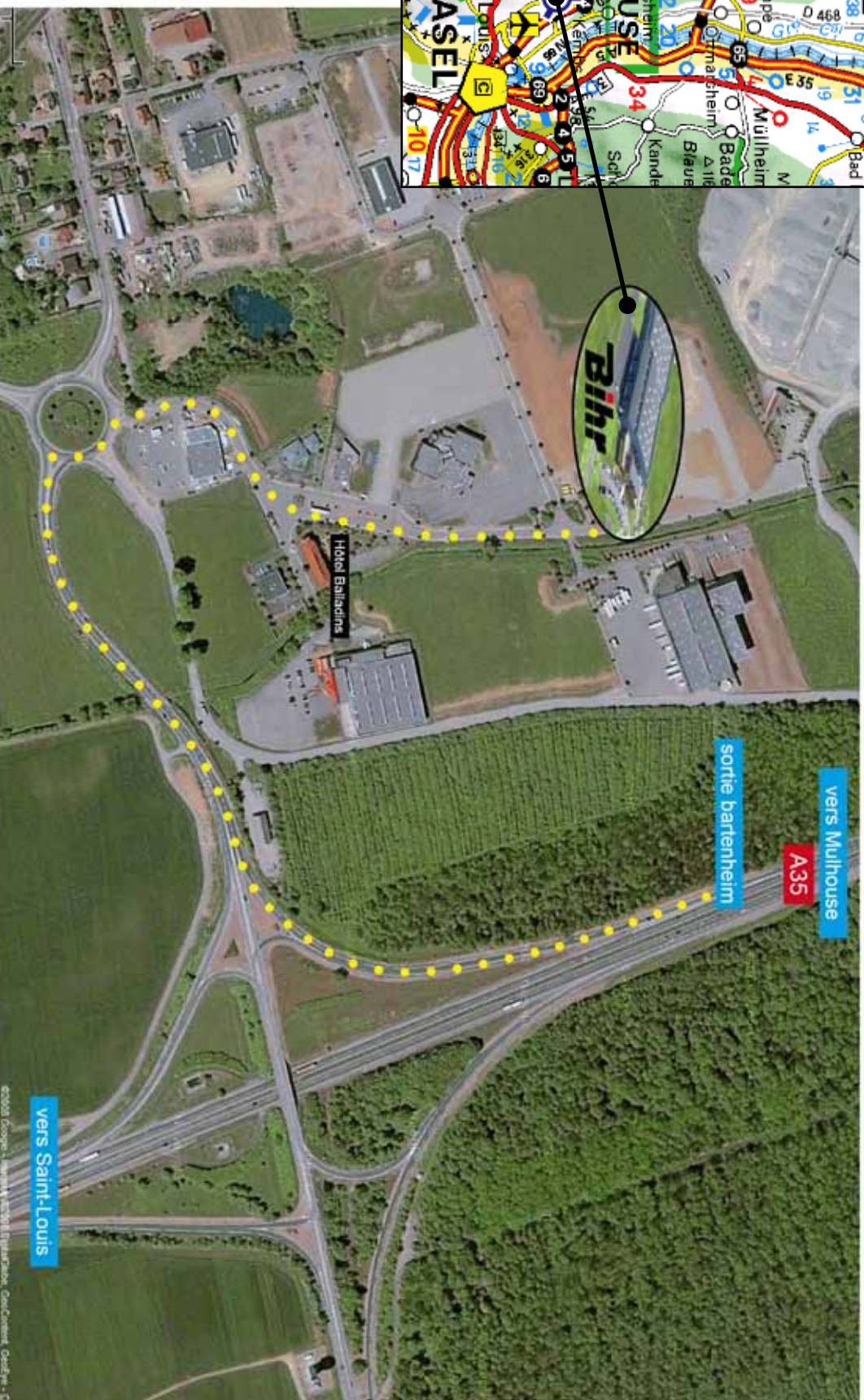
▶ N° Indigo 0821 000 777

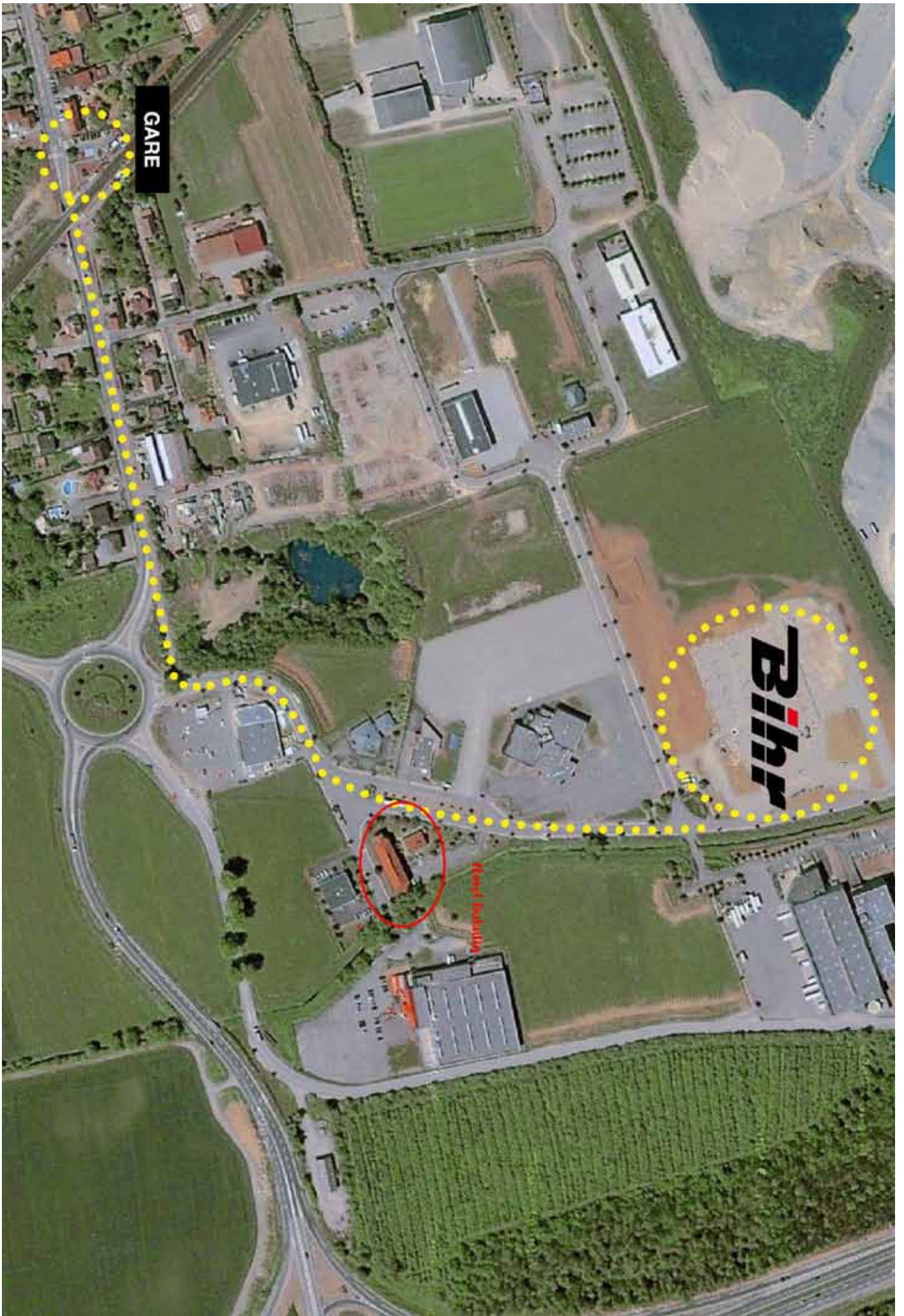
0,120 € TTC / MN



Sur A36 : Arrivé à Mulhouse A36 / E54 / E60, suivre Freiburg – Basel - Euroairport, prendre direction Basel-Euroairport A35 / E25 / E60. Après 20km prendre sortie 35 "Bartenheim", continuez sur la D66 sur 400m, au rond point prendre la 2ème sortie « P.A. Carrefour de L'Europe ».

Sur A35 : De Strasbourg, restez sur A35 / E25 / E60, passez Colmar, Mulhouse, prendre sortie 35 "Bartenheim", continuez sur la D66 sur 400m, au rond point prendre la 2ème sortie « P.A. Carrefour de L'Europe ».





GARE



Rue de l'Industrie

Bihy